

DIRECTORA Y PRODUCTORA DE LA COLECCIÓN

Celeste Soledad Gonzalía

DISEÑO Y DIAGRAMACIÓN

Celeste Soledad Gonzalía

TEXTOS

Mirna Paschetta

ILUSTRACIONES

Gustavo Merlo

COLECCIÓN 2019 - CUENTO Nº 9

¿EL SAUCE LLORA?

EL SAUCE ERA UN ÁRBOL COMO TODOS LOS ÁRBOLES.
CON TRONCO GRUESO Y MAJESTUOSO Y RAMAS
ÁGILES QUE SE MOVÍAN DE AQUÍ PARA ALLÁ, BUSCANDO
EL CIELO.

UN DÍA UN PAJARITO SE ACERCÓ A ÉL REVOLOTEANDO Y
COMENZARON A CHARLAR.

- ¿DÓNDE ESTÁ TU MAMÁ? PREGUNTÓ EL SAUCE.

- ¡NO SÉ! -DIJO EL PAJARITO CON VOZ TEMEROSA.

- ¿ESTÁS PERDIDO?- INSISTIÓ EL ÁRBOL.

- ¡CREO QUE SÍ!, ES QUE SALIMOS TODOS JUNTOS Y UN
VENTARRÓN ME DESVIÓ- DIJO EL PAJARILLO.

- ¡YO TE AYUDARÉ A ENCONTRARLOS!- AÑADIÓ EL
SAUCE, Y ALZÁNDOLO ENTRE SUS RAMAS LO ELEVÓ
TAN ALTO QUE SU FAMILIA NO TARDÓ EN RECONOCERLO.



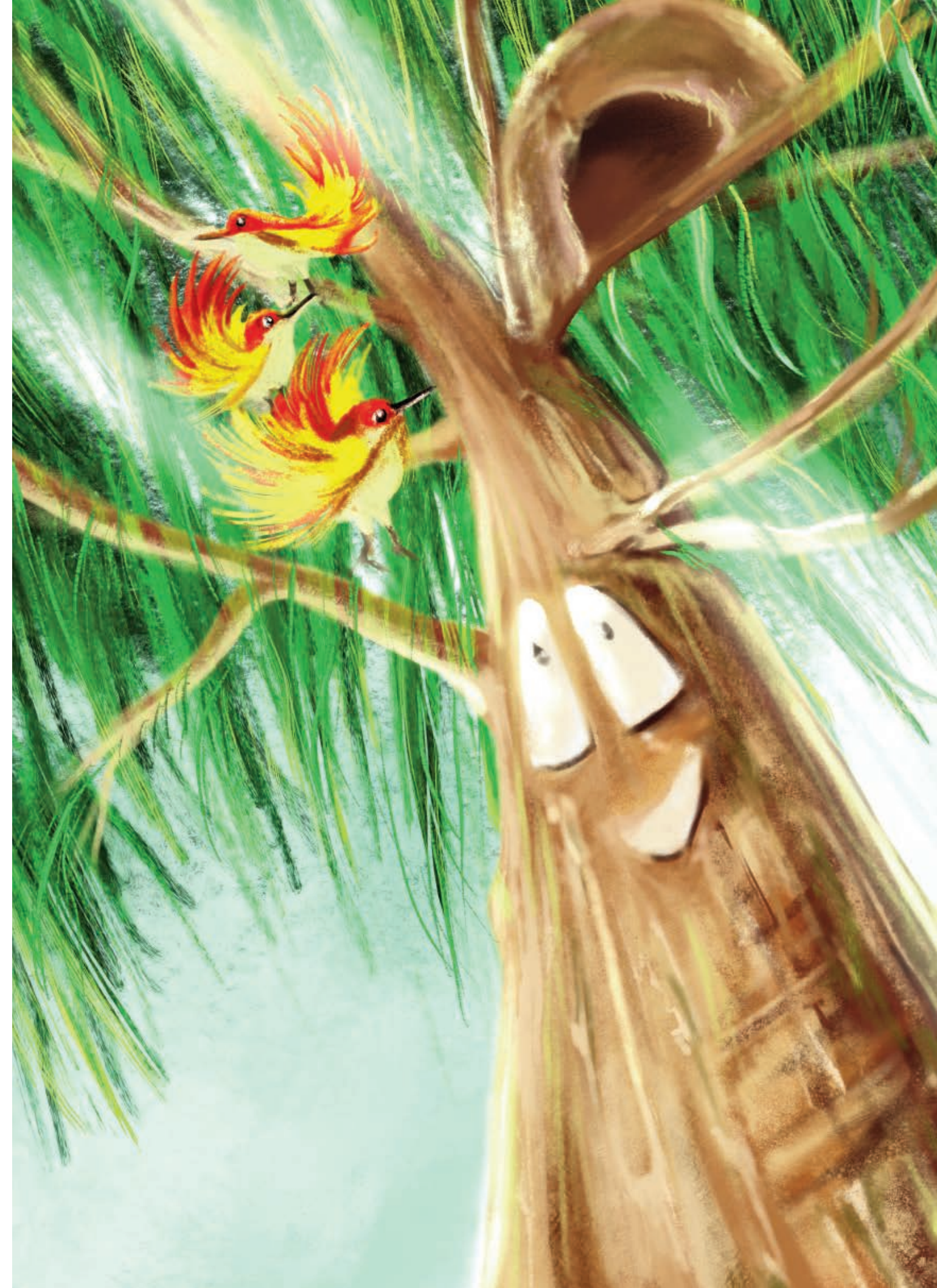
CUANDO TODOS ESTUVIERON JUNTOS EL SAUCE LES DIJO:
- ¡QUÉDENSE A VIVIR AQUÍ...YO LOS COBIJARÉ! ¡ESTOY
TAN SOLO!... SE LAMENTABA.

ELLOS ACEPTARON Y SE ARMARON UNA LINDA CASITA
ENTRE ESAS ABRIGADAS RAMAS.

PERO USTEDES ME PREGUNTARÁN ¿POR QUÉ LLORA EL
SAUCE SI ESTÁ EN COMPAÑÍA?

Y YO LES CUENTO QUE EL SAUCE NO LLORA.

UNA TARDE EN UNA CONVERSACIÓN QUE TUVO EL
ÁRBOL CON SUS AMIGAS AVES, ÉSTAS LE HICIERON
COMPRENDER QUE ÉL NUNCA ESTUVO SOLO. QUE SU
MAMÁ ERA LA TIERRA... ELLA LO MANTENÍA VIVO, LO ALI-
MENTABA, LO SUJETABA Y JAMÁS, PERO JAMÁS LO
DESCUIDABA. ÉL ERA HIJO DE LA MADRE TIERRA.





EL SAUCE SE PUSO MUY FELIZ CON EL COMENTARIO DE SUS VECINOS, ENTONCES EN SEÑAL DE AFECTO BAJÓ SUS RAMAS EXTENDIDAS AL CIELO HASTA TOCAR EL SUELO. ASÍ PUDO ACARACIAR Y DEVOLVER EL AMOR QUE SU MAMÁ SIEMPRE LE DIO.

POR ESO NO DEBEMOS CORTAR LAS RAMAS DEL SAUCE... PUES ELAS LE PERMITEN ESTAR EN CONTACTO CON SU MAMÁ RECIÉN DESCUBIERTA.